

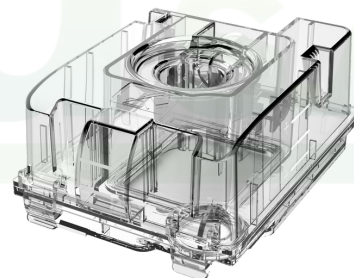
## BPAP / AutoBPAP - GII



El sistema BMC BiPAP o el dispositivo de presión positiva de dos niveles en las vías respiratorias es una nueva máquina CPAP inteligente diseñada para pacientes que necesitan diferentes niveles de presión para la inhalación y la exhalación.

### BPAP

- Funcionamiento silencioso.
- Alertas opcionales de eliminación de máscara y fallo de energía.
- Gran pantalla a color de 3,5 pulgadas
- Dos niveles de terapia separados para proporcionar alivio de la presión de exhalación.
- RESlex Alivio de presión de exhalación 0-3 para reducir la presión al exhalar Humidificador extraíble
- La tecnología de alivio de presión hace que la terapia con BPAP sea mas parecida a la respiración natural al ofrecer alivio en la presión.



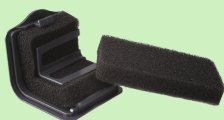
### IMPORTANTE

Las máquinas de dos niveles (BPAP) deben configurarse estrictamente de acuerdo con los ajustes prescritos por un médico del sueño. Se requiere seguimiento y supervisión regulares de los pacientes que utilizan la terapia Bi-Level.



Con tarjeta de memoria SD (Incluida en la entrega de los equipos BMC).  
Icode: Aplicación Smartphone – Ingresando códigos y serial del equipo, podrá descargar reportes del paciente desde cualquier dispositivo.  
Software BMC Resmart para PC.

ACCESORIOS INCLUIDOS: Tubuladura paciente Reusable – Filtro de espuma anti polen – Tarjeta de memoria SD (Seguimiento Profesional de Terapia) – Bolso de Transporte – Cable 220v. – Manual de Usuario



# Especificaciones Técnicas

Modo de Trabajo:	CPAP, Auto, S, S/T, T
Rango de Presión:	4-25 cm H2O
Tamaño Dimensiones:	170 mm × 180 mm × 118 mm, 290 mm × 180 mm × 134 mm (con Humidificador)
Peso:	1,5 kg, 2,5 kg (con Humidificador)
Capacidad de agua:	A la línea de llenado máximo de 360 mL
Uso, Transporte y Almacenamiento del Equipo Operación Transporte y Almacenamiento Temperatura:	5°C a 35°C (41°F a 95°F) -25°C a 70°C (-13°F a 158°F)
Humedad:	15% a 93% No-condensa 15% a 93% No-condensa
Presión Atmosférica:	760 a 1060 cm hPa 760 a 1060 cm hPa
Humidificador Calentador Ajustes del Calentador:	apagado, 1 to 5 (95°F to 154,4°F / 35°C to 68°C)
Salida de humedad:	No menos de 10 mg H2O / L
Condiciones ambientales:	máximo flujo de aire, 35°C, 15% de humedad relativa.
Temperatura Máxima de Gas Entregado:	≤ 43°C
Tarjeta SD:	puede grabar los datos del paciente y la información de fallos.
Consumo Eléctrico:	C.A. 100 - 240 V AC, 50 / 60 Hz, Máximo 2 A
Pantalla	3,5 pulgadas
Reslex	off - 1 - 2 - 3
Equipo:	Clase II
Grado de Protección contra Descargas Eléctricas:	Tipo BF Parte Aplicada
Grado de Protección contra Ingreso de Agua:	IP22
En condiciones de fallo:	≤ 30 cm H2O para el modo CPAP, ≤ 40 cm H2O para los modos de descanso.
Precisión de la Presión:	± (0,8 cmH2O ±4%)
Estabilidad de Presión Estática:	± 0,5 cmH2O
Rampa:	El tiempo de rampa aumento va de 0 a 60 minutos. Nivel de Potencia < 30 dB, Cuando el equipo está funcionando a una presión de 10 cmH2O
Nivel de Potencia de Sonido:	< 30 dB, Cuando el equipo está funcionando a una presión de 10 cmH2O

BPAP / AUTOBPAP - GII