

CPAP / AutoCPAP - G2S

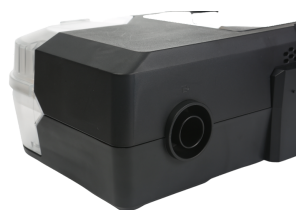
ES UN DISPOSITIVO DE PRESIÓN CON HUMIDIFICADOR INTEGRADO. Tecnología "Manual P" patentada. La compensación de fugas de aire y de altitud asegura la precisión del tratamiento en cualquier lugar.

Diseño ultramoderno con una interfaz fácil de usar

- El tanque de agua con estructura de cajón y la tapa de apertura, es más conveniente para llenar agua y limpiar.
- Panel de control de 3 botones con interfaz de usuario clara, lo hace simple y fácil de usar.

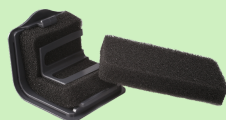


- Pantalla a color de 2.4 pulgadas, una interfaz sencilla y 18 idiomas.
- Panel de control de 3 botones, fácil de utilizar.
- Cámara de agua con estructura integrada al equipo, fácil apertura, llenado y limpieza.



Con tarjeta de memoria SD (Incluida en la entrega de los equipos BMC).
Icode: Aplicación Smartphone – Ingresando códigos y serial del equipo, podrá descargar reportes del paciente desde cualquier dispositivo.
Software BMC Resmart para PC.

ACCESORIOS INCLUIDOS: Tubuladura paciente Reusable – Filtro de espuma anti polen – Tarjeta de memoria SD (Seguimiento Profesional de Terapia) – Bolso de Transporte – Cable 220v. – Manual de Usuario.



Especificaciones Técnicas

Modo de Trabajo:	G2S A20: CPAP, Auto
Rango de Presión:	4-20 cm H2O
Tamaño Dimensiones:	274 mm × 184 mm × 115 mm
Peso:	1.9Kg
Capacidad de agua:	A la línea de llenado máximo de 360 mL
Uso, Transporte y Almacenamiento del Equipo Operación Transporte y Almacenamiento Temperatura:	5°C a 35°C (41°F a 95°F) -25°C a 70°C (-13°F a 158°F)
Humedad:	15% a 93% No-condensa 15% a 93% No-condensa
Presión Atmosférica:	760 a 1060 hPa 760 a 1060 hPa
Humidificador Calentador Ajustes del Calentador:	apagado, 1 to 5 (95°F to 154,4°F / 35°C to 68°C)
Salida de humedad:	No menos de 10 mg H2O / L
Condiciones ambientales:	máximo flujo de aire, 35°C, 15% de humedad relativa.
Temperatura Máxima de Gas Entregado:	≤ 43°C
Tarjeta SD:	puede grabar los datos del paciente y la información de fallos.
Consumo Eléctrico:	C.A. 100 - 240 V AC, 50 / 60 Hz, Máximo 2 A
Oferta de aparato principal de puerto de comunicaciones:	USB 5 V 2,0 A
Protección contra:	Descargas Eléctricas
Equipo:	Clase II
Grado de Protección contra Descargas Eléctricas:	Tipo BF Parte Aplicada
Grado de Protección contra Ingreso de Agua:	IP22
Manual del Usuario V1.0 6 / 48 CPAP modo:	4,0 ~ 20,0 hPa
En condiciones de fallo:	≤ 30 hPa para el modo CPAP, ≤ 40 hPa para los modos de descanso.
Precisión de la Presión:	± (0,8 hPa+4%)
Estabilidad de Presión Estática:	± 0,5 hPa
Rampa:	El tiempo de rampa aumento va de 0 a 60 minutos. Nivel de Potencia < 30 dB, Cuando el equipo está funcionando a una presión de 10 hPa.
Nivel de Potencia de Sonido:	< 38 dB, Cuando el equipo está funcionando a una presión de 10 hPa

CPAP / AUTOCPAP - G2S